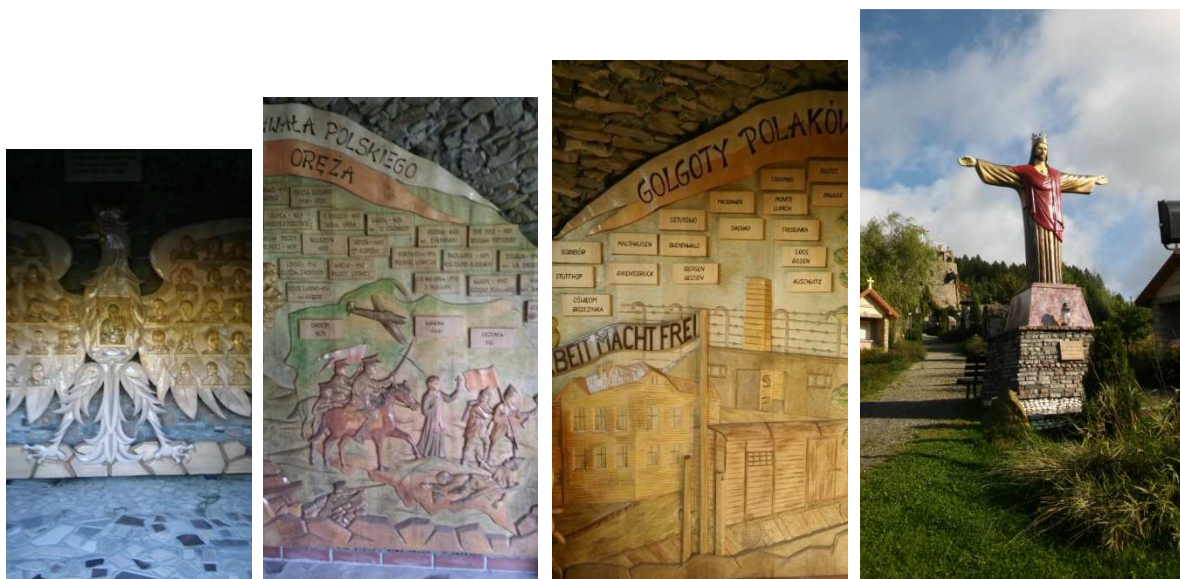


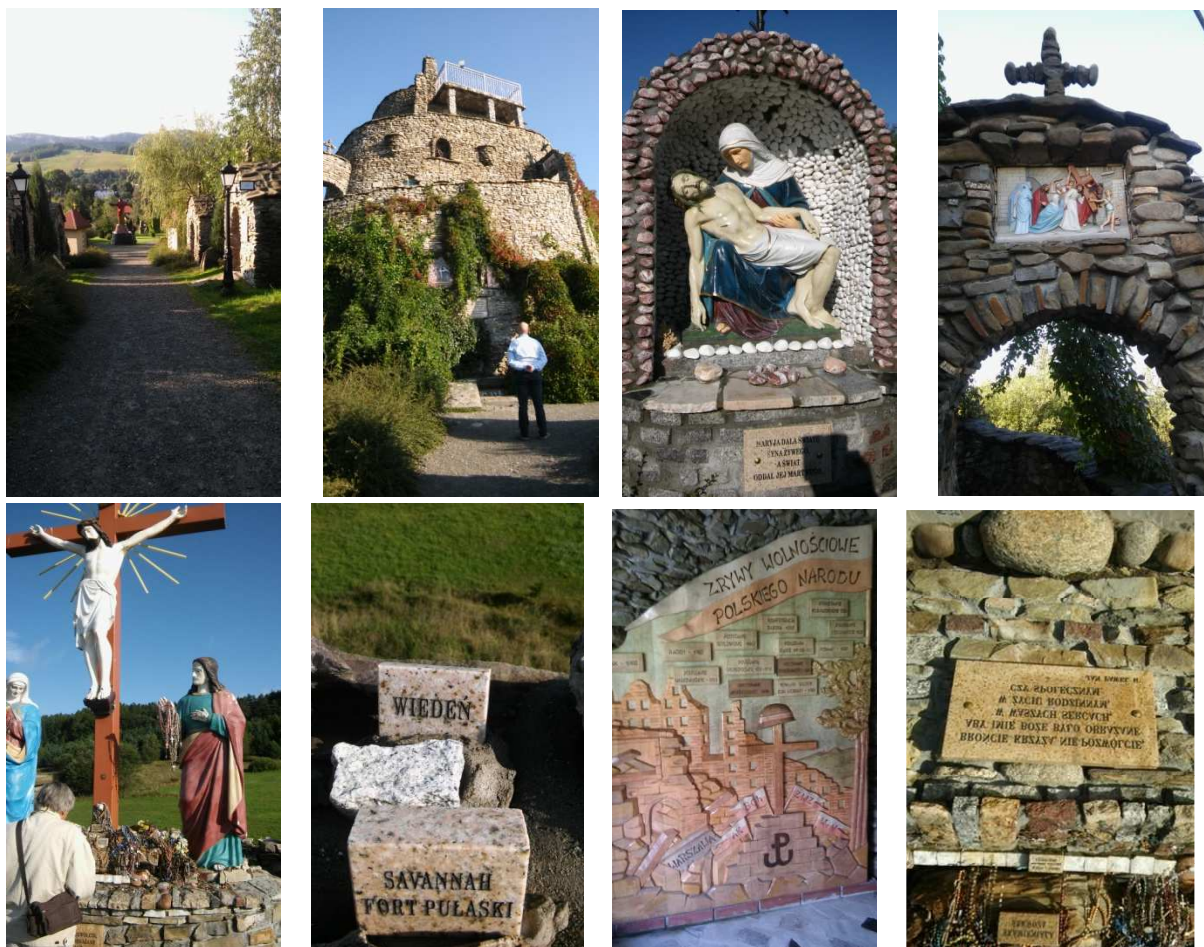
TYLICZ – WIEŚ PATRIOTÓW

Pamięci Pawła Sebastiańskiego!



Przed Tyliczem odwiedziliśmy cerkiew greckokatolicką im. Św. Kosmy i Damiana w Banicy (obecnie kościół parafialny rzymskokatolicki). Cerkiew ta jest z zewnątrz wyjątkowo piękna. Włączona jest do Małopolskiego Szlaku Architektury Drewnianej. Zbudowana została w XVIII w. w miejsce trzech wcześniejszych.





Tylicz, to wieś w powiecie nowosądeckim, w gminie Krynica Zdrój, w województwie małopolskim. Tylicz dwukrotnie stawał się miastem i dwukrotnie tracił prawa miejskie (1325-1400) i (1612-1934).



Na naszej trasie jak dotąd, to jedyna wieś, gdzie tak wspaniale przedstawione są symbole patriotyczne. To wyjątkowa miejscowość, a przede wszystkim Tyliczanie. To wspaniali patrioci, którzy w tak piękny sposób potrafili ukazać historię Polski i dzieje Wielkich Polaków. Chwała im za to.



W Tyliczu znajdują się dwa kościoły: stary, drewniany kościół św. Piotra i Pawła z 1363 r. Naprzeciw nowy kościół p.w. Imienia Maryi. W 2016 r. nominowany został do godności Sanktuarium Matki Bożej Tylickiej.

W jednym z tych kościołów znajduje się prywatny obraz gen. Kazimierza Pułaskiego, który według przekazów zawsze wisiał na ścianie jego namiotu. Jest to obraz św. Barbary (patronki m. in. górników, artylerzystów, lotników), osobisty dar wotywny dla tylickiego kościoła. A na rynku stoi pomnik przywódcy Konfederatów Barskich – gen. Kazimierza Pułaskiego.

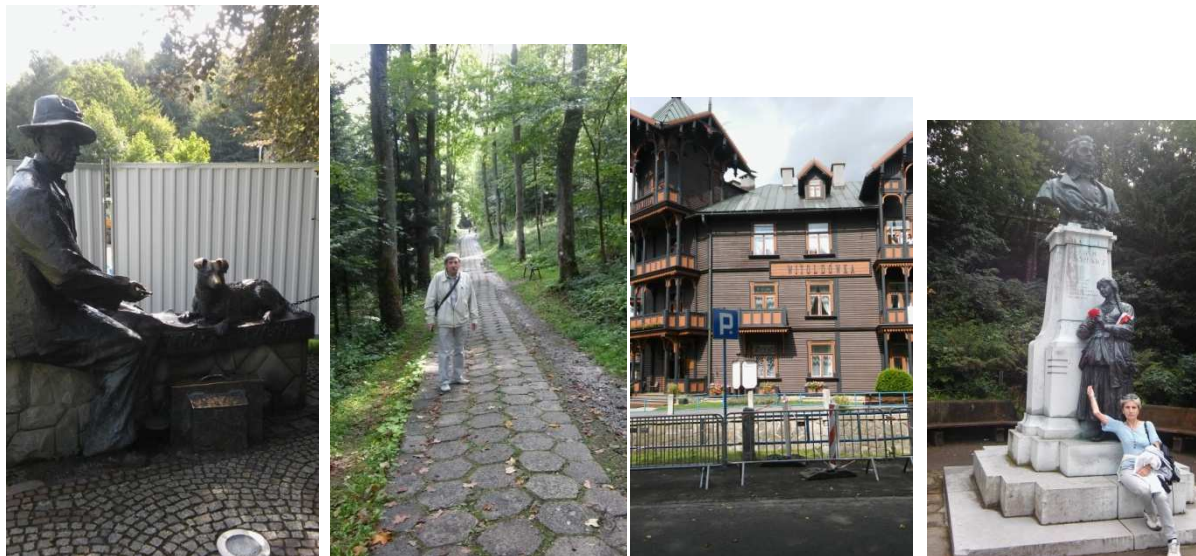


Za kościołami znajduje się wzgórze z dróżkami prowadzącymi na Golgotę. Wzdłuż drózek wybudowane są z kamienia postacie Pana Jezusa i Matki Bożej oraz innych świętych. W górze Golgoty domurowano groty siedmiu boleści Matki Bożej. Wszystkie uliczki i budowle opatrzone są marmurowymi tabliczkami z wyrytymi cytatami Wielkich Polaków i jednocześnie mądrościami życiowymi lub fragmentami Biblii.



Krynica Zdrój, to miasto zapewne każdy zna, ale warto sobie przypomnieć i utrwalić. „Chłopak z Sosnowca”, słynny tenor **Jan Kiepura**, miał wiele wspólnego z tym miastem. Występował w największych Operach świata, grał

w 39 filmach i w każdym filmie jedną piosenkę śpiewał w języku polskim. Miał doskonały kontakt z publicznością. W Krynicy Jan Kiepura zajął szczególne miejsce w pamięci mieszkańców. Nie był tu zwykłym kuracjuszem, ale mieszkańcem uzdrowiska. W 1933 r. postawił na ul. Pułaskiego 35, luksusową willę „Patria” czyli „Ojczyzna”. Kiepura chciał w ten sposób wyrazić swoje przywiązanie do ojczyzny, do której zawsze tęsknił. Willa do dzisiejszego dnia istnieje, ale jest w złym stanie. Kryniczanie nie najlepiej odwdzięczają mu się za jego oddanie dla nich.

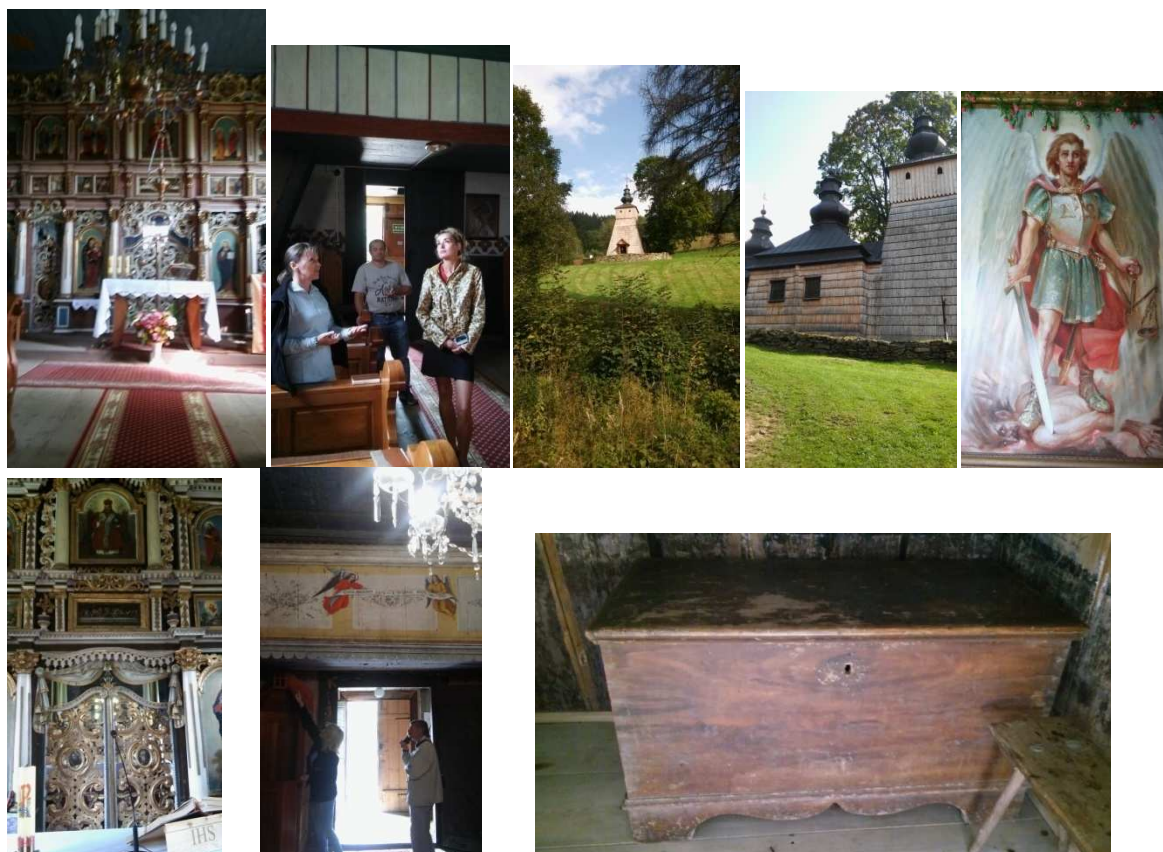


Nikifor Krynicki – Epifaniusz Drowniak – malarz polski łemkowskiego pochodzenia. Pochowany jest na starym cmentarzu w Krynicy Zdroju w 1968 r. A muzeum Nikifora znajduje się w centrum Krynicy w willi pomalowanej na niebiesko pod nazwą „Romanówka”.

Na wzgórzu Krynicy znajduje się stary niewielki kościółek z 1863 r. Centralna część budowli ma plan ośmiokątny, a przybudówki nadają mu kształt krzyża greckiego.



Na naszej drodze cerkiew w **Leluchowie** św. Dymitra z bardzo pięknym ikonostasem.

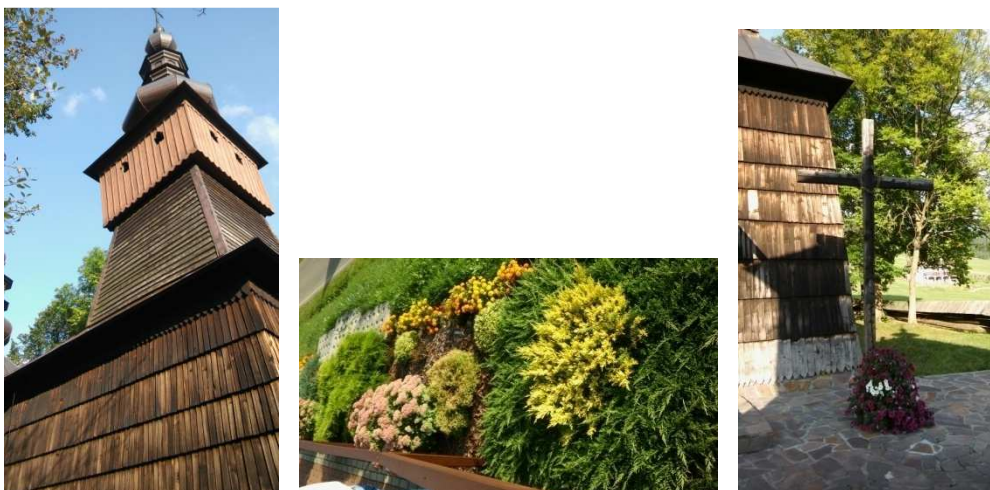


Cerkiew w Muszynie i **Dubnie**, jak zwykle wyjątkowo piękne.

W **Muszynie** obok Sanktuarium piękne **Ogrody Biblijne**. Warto zobaczyć.

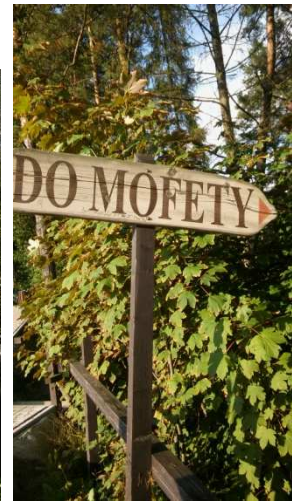


A w **Jastrzębiku** cerkiew św. Łukasza.



Spotkaliśmy coś nowego: **mofeta** prof. **Henryka Świdzińskiego** w **Złockiem**.

Jest to największa i najefektowniejsza w Polsce mofeta czyli ekshalacja CO₂. Na obszarze 25 m² widoczne są wydobywające się nieustannie z bardzo głębokich szczelin intensywne bąble o różnej częstotliwości i wielkości.



Cerkiew p.w. Jakuba Apostoła w **Powróźniku** zbudowana jest w 1600 r. Jest najstarszą drewnianą cerkwią w Polskich Karpatach. W 2013 r. została wpisana na listę Światowego Dziedzictwa Kultury UNESCO i także znajduje się na liście obiektów Małopolskiego Szlaku Architektury Drewnianej.



Na tym obiekcie zakończyliśmy dzisiaj naszą niezwykle ciekawą wycieczkę.

*Dh. Barbara Milczanowska
TG „Sokół” w Sanoku*